



FactSheet 30.09.24

DAS - Diversified Crypto Exposure

Investitionsbeschreibung

Dieses Anlageinstrument ermöglicht eine breit diversifizierte Investition im Kryptowährungsmarkt durch ein systematisches Portfolio, welches die bedeutendsten Coins und Sektoren nach Marktkapitalisierung beinhaltet. Geeignet für Investoren mit einem mittel- bis langfristigen Anlagehorizont, die am Wachstumspotenzial digitaler Vermögenswerte partizipieren und von neuen als auch etablierten Trends profitieren möchten. Die Anlagestrategie wird durch eine diskretionäre Token-Allokation von bis zu 5% des Portfolios ergänzt. Um Marktveränderungen und Trends abzubilden, wird eine vierteljährliche Neugewichtung durchgeführt.

Produktspezifikationen

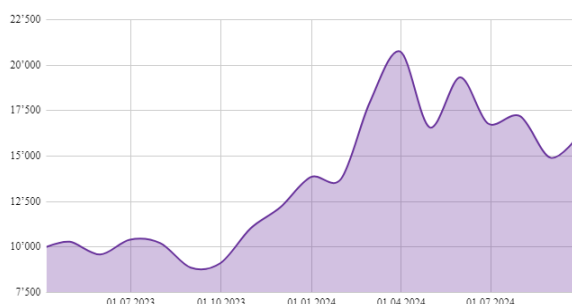
ISIN	CH1214916822
Valor	121491682
Produkttyp	Actively Managed Certificate Dynamic Tracker-Certificate (1300 Swiss Derivative Map)
Strategiemanager	VT Wealth Management AG
Investment Advisor	Digital Asset Solutions AG
Emittent	Sedna Issuer PCC Limited
Zahlstelle	InCore Bank AG
Depotbank	Dezentrale Verwahrung
Krypto-Börse	Kraken (Payward Ltd)
Technologieanbieter	Fireblocks
Verwaltungsgebühr	1.5% p.a.
Performancegebühr	10% (High Water Mark)
Basiswährung	USD
Liquidität	Täglich
Auflegungsdatum	06.04.2023
NAV bei Auflegung	USD 1'000
NAV pro Anteil 30.09.24	USD 1'623.00
Minimum Investment	Zehn Anteile

Diversifizierung durch Sektorallokation

Das Portfolio bietet eine umfassend diversifizierte Abdeckung der bedeutendsten Token und Krypto-Sektoren gemäss ihrer Marktkapitalisierung. Dies ermöglicht Anlegern, in über 90% des Kryptowährungsmarktes durch ein einziges Anlageinstrument zu investieren. Das Portfolio setzt sich primär aus Bitcoin und Ethereum zusammen, welche den grössten Anteil des Investments darstellen. Folgende Sektoren ergänzen das Investmentportfolio zusätzlich:

- Smart Contract Plattformen
- Zentralisierte Börsen
- Währungen
- DeFi
- Web3-Infrastruktur
- Künstliche Intelligenz
- GameFi

Theoretischer Wertzuwachs bei Anlage von 10'000 USD seit Auflegung



Performance 30.09.24

	3 Monate	YTD	Seit Auflegung
Performance	-3.39%	+17.22%	+62.30%
Max. Drawdown	-32.35%	-37.86%	-37.86%

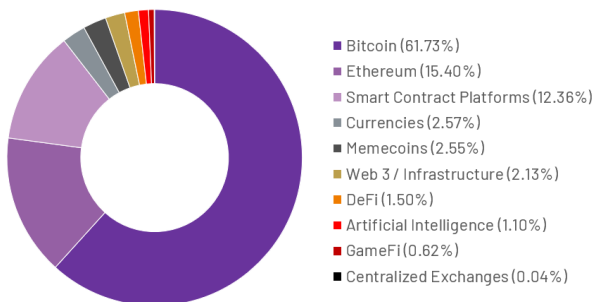
Performanceübersicht

	Jan	Feb	Mar	Apr	Mai	Jun	Jul	Aug	Sep	Okt	Nov	Dez	Tot
2023	-	-	-	+2.89%	-6.82%	+8.52%	-1.82%	-13.22%	+2.73%	+21.13%	+10.36%	+13.73%	+38.46%
2024	-0.66%	+30.43%	+15.68%	-20.10%	+16.60%	-13.10%	2.33%	-13.28%	+8.87%				+17.22%

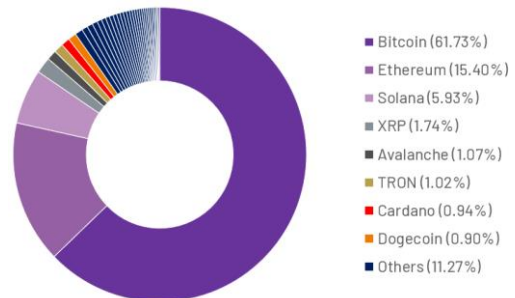
Monatlicher Kommentar

Nach einer ausgiebigen Korrekturphase über den Sommer fanden die Kryptomärkte im September einen Boden. Rückenwind erhielt die Anlageklasse primär durch die erste Zinssenkung der US-Notenbank seit März 2020. Mit der Aussicht auf weitere Zinssenkungen in diesem Jahr befinden wir uns erneut in einem Umfeld steigender Liquidität. Historisch gesehen förderte dies Risikoanlagen sowie Vermögenswerte mit begrenztem Angebot. Bitcoin legte im Monatsvergleich um 7.3% zu. Zum ersten Mal seit dem lokalen Hoch im März bewegten sich Anleger ausserdem weiter entlang der Risikokurve in alternative Kryptowährungen. Während Ethereum den Monat mit 3.4% unterdurchschnittlich abschloss, führte die starke Performance verschiedener Altcoins zu einem Anstieg des diversifizierten Portfolios um 8.9%.

Sektorallokation 30.09.24



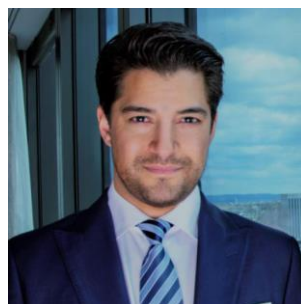
Tokenallokation 30.09.24



Team



Stefan Höchle
Leiter Anlagestrategie

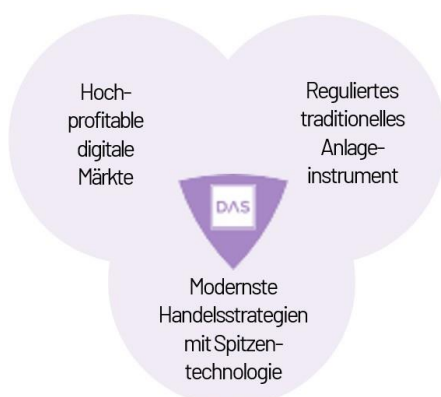


Hans-Jörg Morath
Leiter Produktstrategie & Kundenbetreuung



Leon Curti
Leiter Research

Digital Asset Solutions AG



Wesentliche Risikofaktoren

- **Volatilitätsrisiko**
Rasche Schwankungen der Tokenpreise
- **Gegenparteirisiko**
Scheiternde institutionelle Gegenparteien
- **Finanzielles Risiko**
Projektausfall des jeweiligen Token
- **Regulatorisches Risiko**
Für Krypto ungünstige Regulierung



Disclaimer

Bitte beachten Sie, dass zusätzliche Gebühren (z. B. Eintritts- oder Austrittsgebühren) erhoben werden können. Bitte wenden Sie sich für weitere Einzelheiten an Ihren Finanzberater. Anleger sollten das Termsheet des Produktes lesen, bevor sie investieren, um sich umfassend über die Risiken zu informieren. Der Anleger erwirbt Anteile an einem Produkt und nicht an einem bestimmten Basiswert wie z. B. einer Immobilie oder Aktien eines Unternehmens.

Zu Marketing- und Informationszwecken durch DAS. Nur für professionelle Kunden / qualifizierte Anleger.

Die in diesem Dokument erwähnten Vereinbarungen über den Vertrieb von Produktanteilen können auf Initiative der Verwaltungsgesellschaft des Produkts/der Produkte beendet werden. Bevor Sie in ein Produkt investieren, lesen Sie bitte den aktuellen Verkaufsprospekt und die wesentlichen Informationen für den Anleger sorgfältig und gründlich. Bei jeder Anlageentscheidung sollten alle Merkmale oder Ziele des Produkts, wie sie im Prospekt oder in einer ähnlichen rechtlichen Dokumentation beschrieben sind, berücksichtigt werden. Der Anleger erwirbt Anteile an einem Produkt und nicht an einem bestimmten Basiswert wie z. B. einer Immobilie oder Aktien eines Unternehmens. Die in diesem Dokument enthaltenen Informationen und Meinungen wurden auf der Grundlage von Informationen aus Quellen, die als verlässlich gelten, und in gutem Glauben zusammengestellt bzw. abgegeben, doch wird nicht garantiert, dass sie korrekt sind, und es handelt sich auch nicht um eine vollständige Erklärung oder Zusammenfassung der Wertpapiere, Märkte oder Entwicklungen, auf die in diesem Dokument Bezug genommen wird. Mitglieder der DAS können eine Position in den in diesem Dokument erwähnten Wertpapieren oder anderen Finanzinstrumenten haben und diese kaufen und/oder verkaufen. Anteile der in diesem Dokument erwähnten DAS-Produkte sind möglicherweise nicht in allen Rechtsordnungen oder für bestimmte Kategorien von Anlegern zum Verkauf zugelassen und dürfen nicht in den Vereinigten Staaten angeboten, verkauft oder geliefert werden. Die hier erwähnten Informationen sind nicht als Aufforderung oder Angebot zum Kauf oder Verkauf von Wertpapieren oder damit verbundenen Finanzinstrumenten zu verstehen. Die Wertentwicklung in der Vergangenheit ist kein zuverlässiger Indikator für zukünftige Ergebnisse. Die dargestellte Wertentwicklung lässt die bei der Zeichnung und Rückgabe von Anteilen erhobenen Provisionen und Kosten unberücksichtigt. Wenn die zu zahlenden Gesamtkosten ganz oder teilweise von Ihrer Referenzwährung abweichen, können sich die Kosten aufgrund von Währungs- und Wechselkursschwankungen erhöhen oder verringern. Provisionen und Kosten wirken sich negativ auf die Anlage und die erwarteten Erträge aus. Wenn sich die Währung eines Finanzprodukts oder einer Finanzdienstleistung von Ihrer Referenzwährung unterscheidet, kann sich die Rendite aufgrund von Währungs- und Wechselkursschwankungen erhöhen oder verringern. Diese Informationen nehmen keine Rücksicht auf die spezifischen oder zukünftigen Anlageziele, die finanzielle oder steuerliche Situation oder die besonderen Bedürfnisse eines bestimmten Empfängers. Die künftige Wertentwicklung unterliegt der Besteuerung, die von der persönlichen Situation des jeweiligen Anlegers abhängt und sich in Zukunft ändern kann. Die in diesem Dokument enthaltenen Angaben und Meinungen werden von der DAS ohne jegliche Garantie oder Gewährleistung zur Verfügung gestellt und sind nur für den persönlichen Gebrauch und zu Informationszwecken des Empfängers bestimmt. Dieses Dokument darf ohne schriftliche Genehmigung der DAS AG oder eines mit ihr verbundenen Unternehmens nicht vervielfältigt, weiterverbreitet oder neu veröffentlicht werden. Quelle für alle Daten und Grafiken (sofern nicht anders angegeben): DAS AG. Das hier beschriebene Produkt steht im Einklang mit Artikel 6 der Verordnung (EU) 2019/2088 über die Offenlegung von Nachhaltigkeitsinformationen im Finanzdienstleistungssektor. Die Benchmark ist das geistige Eigentum des jeweiligen Indexanbieters. Das Produkt wird von den Indexanbietern weder gesponsert noch unterstützt. Der Produktprospekt oder der Nachtragsprospekt enthält den vollständigen Haftungsausschluss. Dieses Dokument enthält Aussagen, die "zukunftsgerichtete Aussagen" darstellen, einschließlich, aber nicht beschränkt auf Aussagen über unsere zukünftige Geschäftsentwicklung. Auch wenn diese zukunftsgerichteten Aussagen unsere Einschätzungen und Zukunftserwartungen in Bezug auf die Entwicklung unseres Geschäfts darstellen, können eine Reihe von Risiken, Ungewissheiten und andere wichtige Faktoren dazu führen, dass die tatsächlichen Entwicklungen und Ergebnisse erheblich von unseren Erwartungen abweichen. Prospekte, Schlüsselinformationen, die Statuten oder das Geschäftsreglement sowie Jahres- und Halbjahresberichte von DAS-Produkten sind in einer nach lokalem Recht vorgeschriebenen Sprache kostenlos bei DAS AG, Gotthardstrasse 26, 6300 Zug, Schweiz, erhältlich.